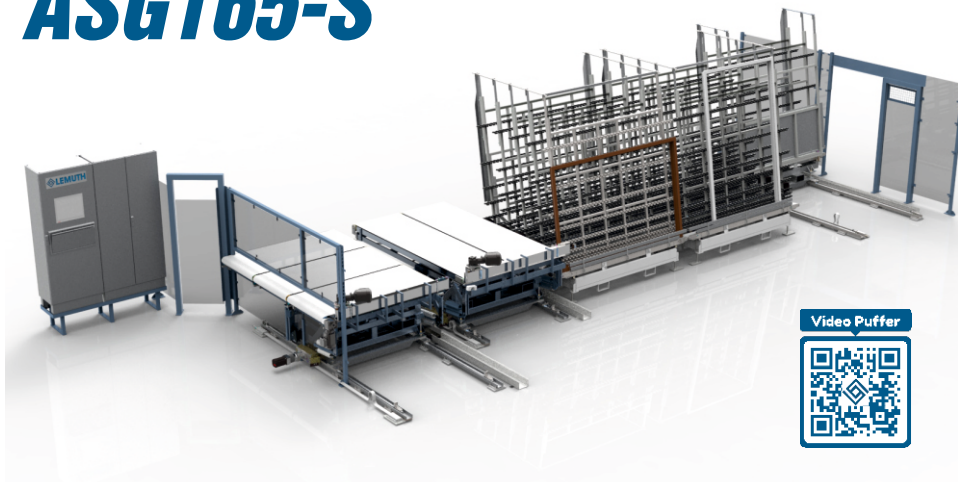


ASG165-S



Video Puffer



LEMUTH
IHRE RAHMEN BEKOMMEN FLÜGEL

GLASSCHEIBEN- PUFFER- UND SORTIER- EINRICHTUNG

AUTOMATISCHES PUFFERN UND SORTIEREN VON GLASSCHEIBEN

Vielseitige Einsatzmöglichkeiten zeichnen diese Anlagenserie aus. **Puffer- und Sortier-einrichtungen** können in den verschiedensten Ausbaustufen und speziell auf die Anforderungen des Kunden konzipiert werden. Der Platzbedarf sowie der Fertigungsablauf entscheiden über die Ausführung der Anlage. Durch den Einsatz mehretageiger Puffereinrichtungen wird auch bei einem geringen Platzangebot die Fläche optimal genutzt. Die Programmierung, Elektromontage, Schaltschrankbau und Oberflächenprogrammierung wird alles aus einer Hand durch die Firma **LEMUTH** übernommen.

KOSTEN SENKEN DURCH ZEITEINSPARUNG

Durch Einsatz einer Glasscheiben- Sortier- und Pufferstation entfällt das zeitaufwändige Suchen und Entnehmen der passenden Glasscheibe von den A-Böcken. 3/4 der sonst benötigten Arbeitszeit kann eingespart werden.

SICHERER TRANSPORT

Der schadenfreie Glastransport während des gesamten Sortier- und Pufferprozesses erfolgt durch angetriebene Transportbänder oder gummierte Antriebsrollen.

EINGLIEDERUNG IN DIE FENSTERFERTIGUNG

Mit der Glasscheiben- Sortier- und Pufferstation können die Glasscheiben für eine klassische Verglasung nach dem Hochzeitsplatz oder für eine automatisierte Scheiben-Verklebeanlage bereit gestellt werden.



Speziell gummierte Rollen garantieren den sicheren und schonenden Transport der Glasscheiben

IHRE VORTEILE

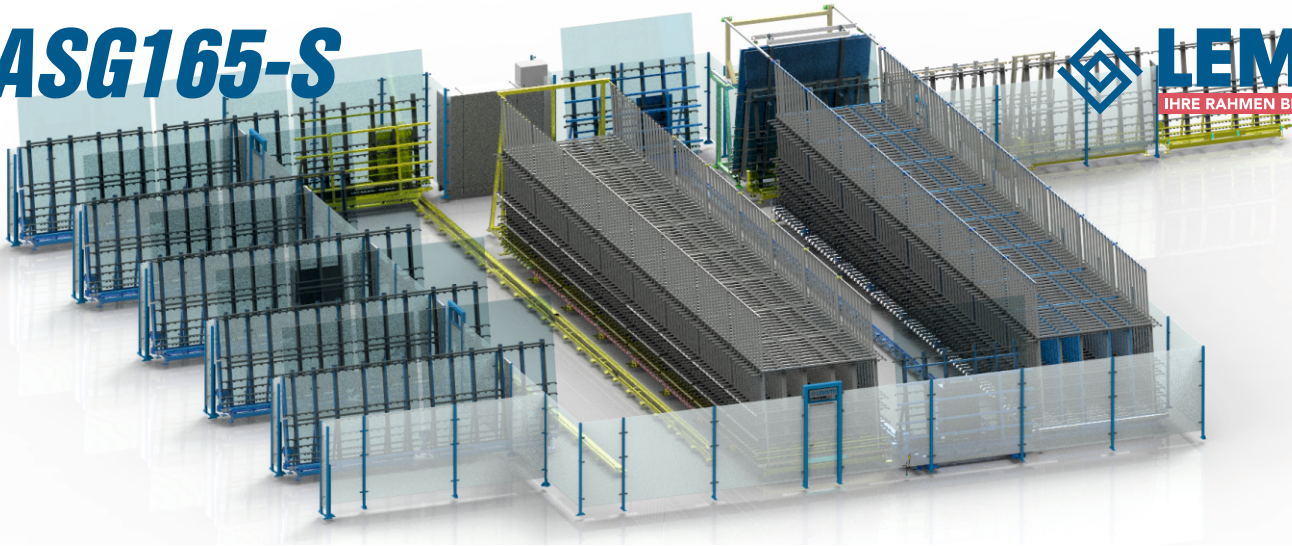
- erhebliche Zeitersparnis
- erhebliche Personaleinsparung
- deutliche Platzeinsparung
- deutlich weniger Beschädigungen an den Glasscheiben, da der Transport schonend und automatisch erfolgt



Pufferlager, im Servicefall können die Gestelle von Hand auf den Schienen verfahren werden



Verfahrbares Transportgestell, Übergabe/Entnahme der Scheibe in/aus dem Pufferlager



WAHL DER PASSENDEN AUSBAUSTUFE

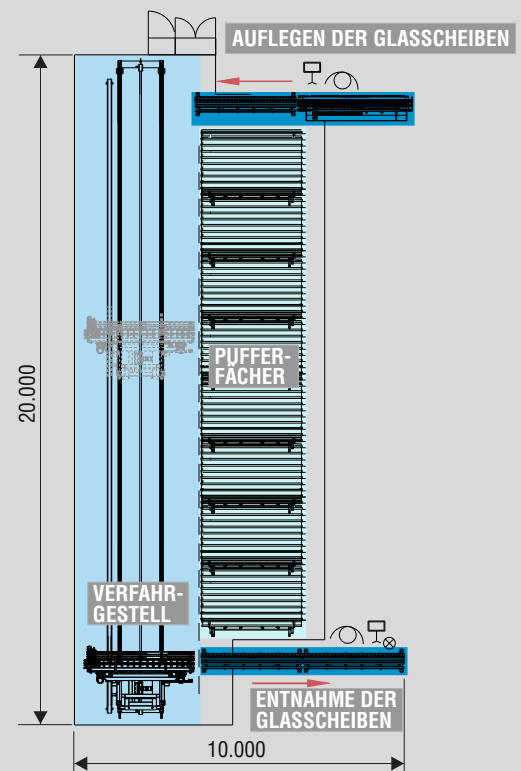
Durch den modularen Aufbau kann, je nach Fertigungskonzept und Platzverhältnissen am Einsatzort, für jeden Kunden eine auf seine speziellen Fertigungsanforderungen abgestimmte Anlage zusammengestellt werden. So sind die Anzahl der Pufferfächer, die Anzahl der Verfahrwagen und der Austransport der Scheiben frei wählbar. Optional kann auch ein Drehgestell zum Wenden von ungleichstarken Glasscheiben auf die benötigte Auflageseite eingesetzt werden.

AUTOMATISCHER SORTIER- UND PUFFERPROZESS

Der Bediener entnimmt die Glasscheiben in der angelieferten Reihenfolge von den A-Böcken und stellt diese auf ein Eintransportgestell. Vom Eintransportgestell werden die Scheiben automatisch einem verfahrbaren Transportgestell übergeben. Gleichzeitig erfolgt das automatische Einscannen der Glasscheiben durch einen Barcodeleser. Nach der Identifikation werden die Glasscheiben über das verfahrbare Transportgestell der Glasscheiben-Puffereinrichtung übergeben. Ab diesem Zeitpunkt ist für jede Glasscheibe der Lagerort bekannt. Die Entnahme der Scheiben aus dem Glasscheiben-Puffer erfolgt vollautomatisch über das verfahrbare Transportgestell.

Es können mehrere Glasscheiben in einem Fach eingepuffert werden. Das optimale Einlagern nach verfügbarem Platz oder auftragsgerecht ist Bestandteil der Puffersoftware.

BEISPIEL EINER ANLAGE MIT 80 PUFFERFÄCHERN



AUTOMATISCHES EINSETZEN UND VERKLEBEN DER GLASSCHEIBEN IM FLÜGEL/RAHMEN

Optional ist die automatische Übergabe der Scheiben z.B. an einen Glasscheiben-Verklebeautomaten **GVA115** möglich. Die Saugvorrichtung mit frei zustellbaren und einzeln aktivierbaren Saugern übernimmt die Glasscheibe vom Glasscheiben-Kipptisch und übergibt sie an die nachgelagerte Maschine. Der Glasscheiben-Kipptisch kann zudem mit einer Messeinrichtung für die exakte Ausrichtung der Glasscheibe ausgestattet werden. Dies bedeutet, dass kontrolliert wird, wie die Glasscheibe auf dem Kipptisch aufliegt. Falls die Glasscheibe schräg liegt, wird dies erkannt und die Dreheinrichtung an der Glasscheibensetzeinrichtung richtet die Glasscheibe aus.

